

# Projet SIS Themeroil

## Annexe - documents graphiques

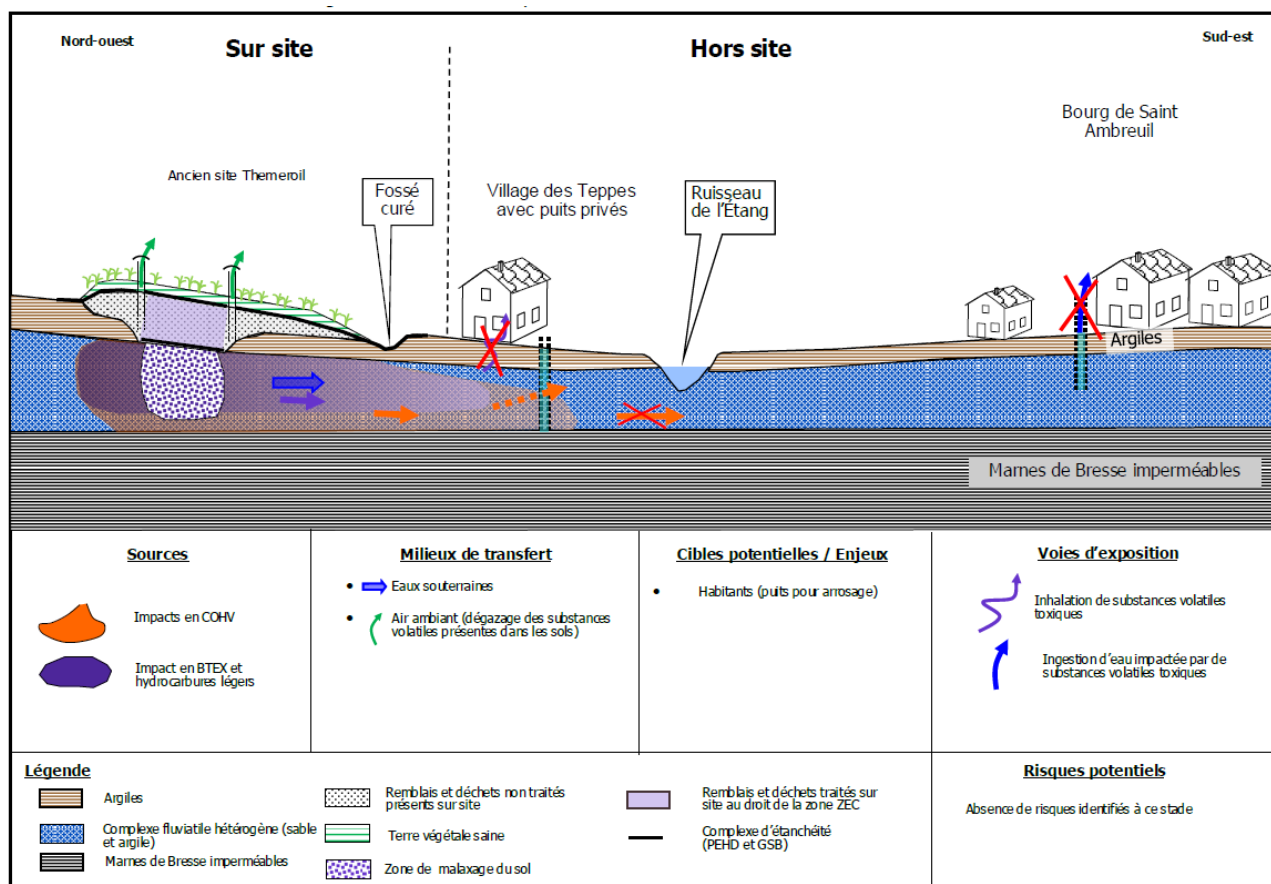


Figure 1 : schéma conceptuel de l'ancien site et de ses environs

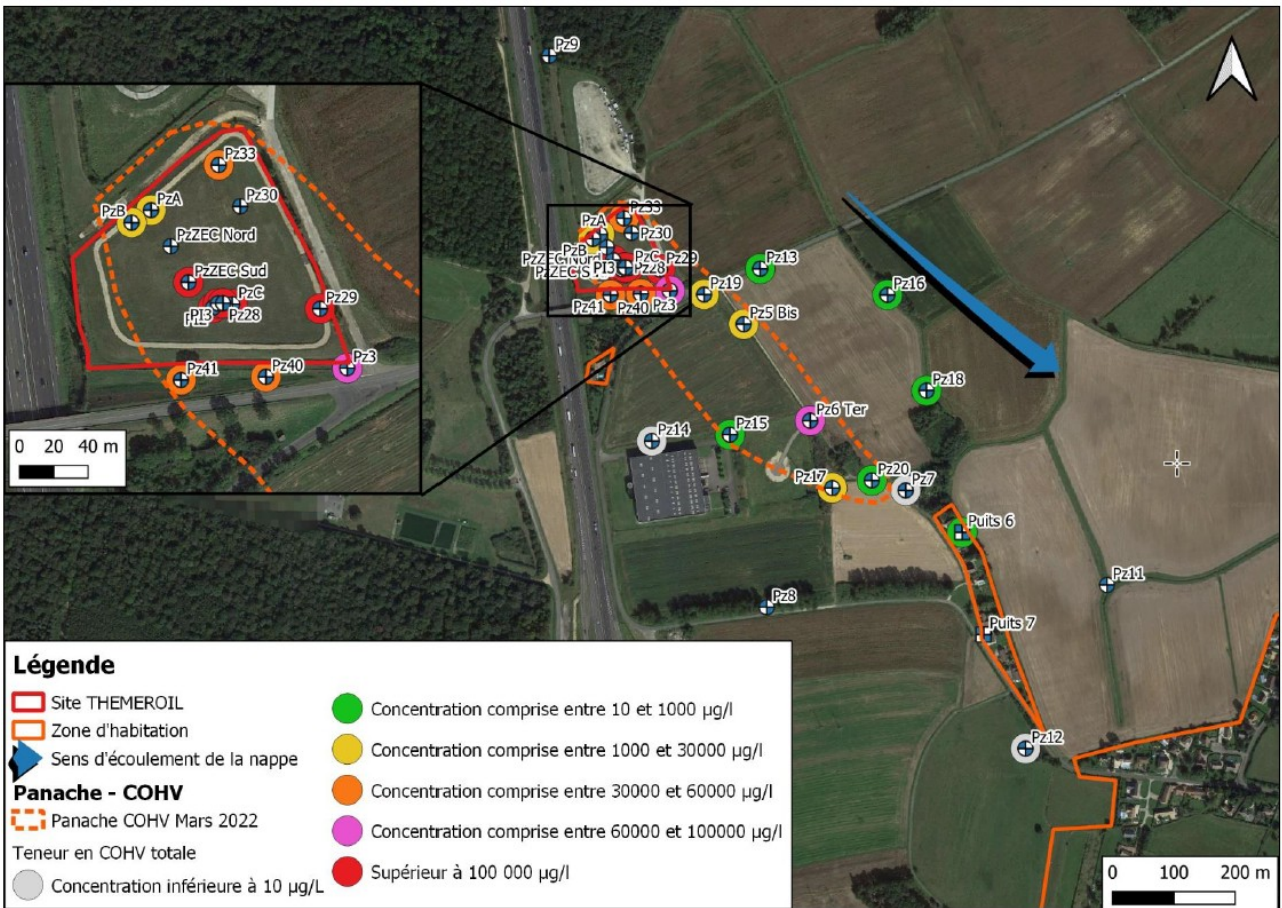


Figure 2 : qualité des eaux souterraines en COHV (campagne octobre 2022 – TESORA)

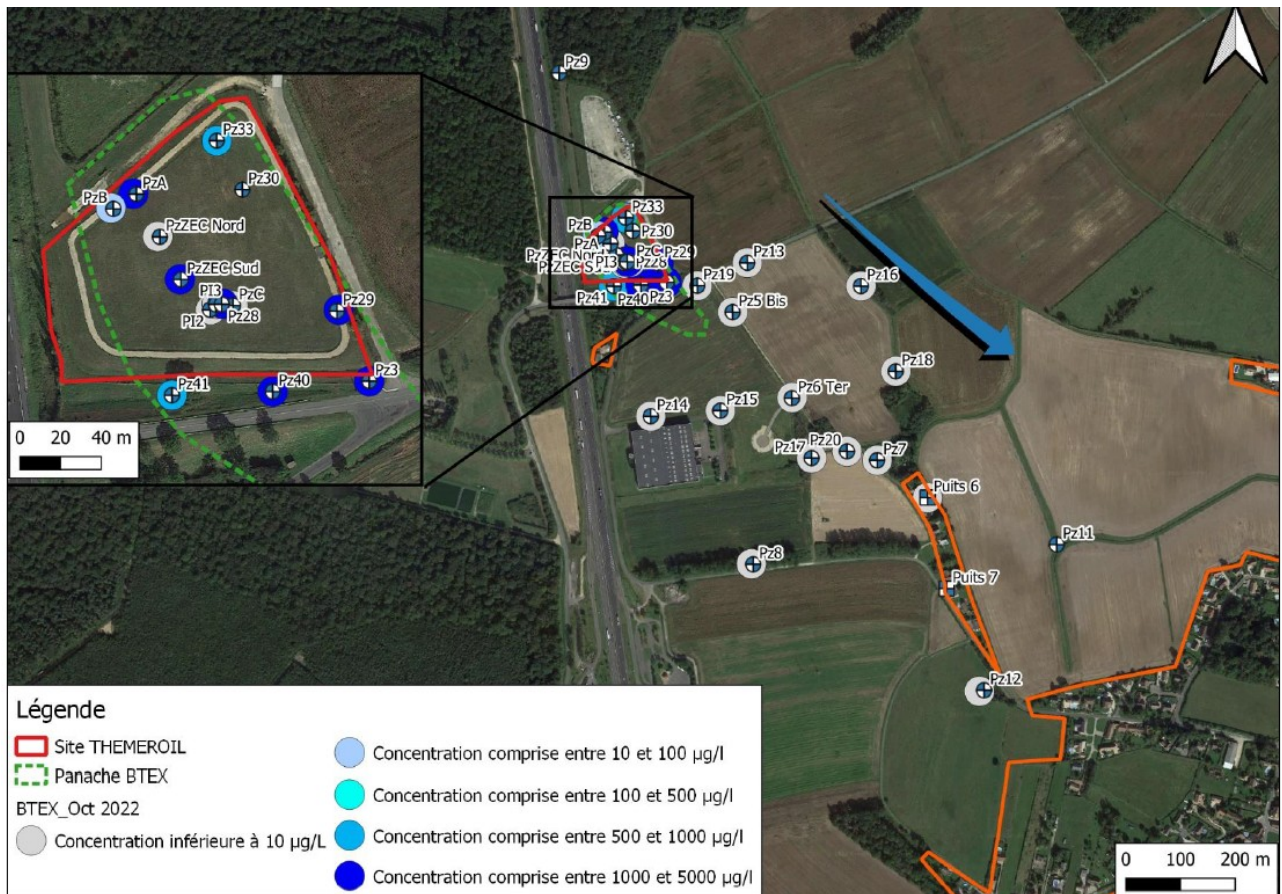


Figure 3 : qualité des eaux souterraines en BTEX (campagne octobre 2022 – TESORA)



Figure 4 : qualité des eaux souterraines en HCT C5-C10 (campagne octobre 2022 – TESORA)